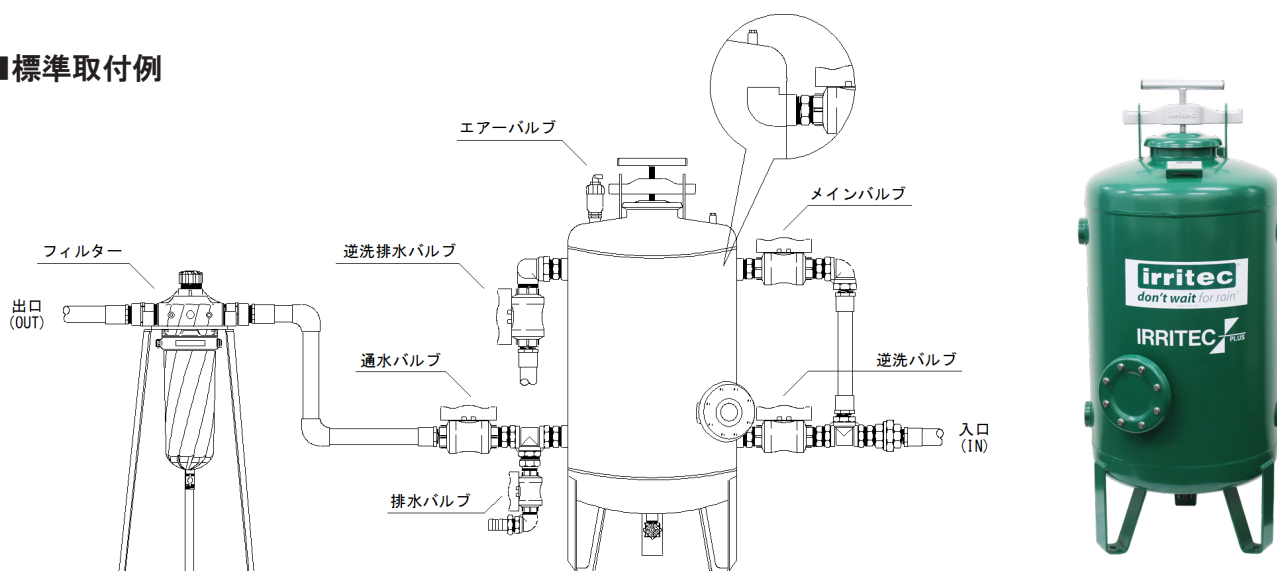


## ■標準取付例



## 設置方法

サンドメディアフィルター 50mm には、配管用 50mm メスネジ 4 箇所、25mm メスネジ・25mm オスネジがあり、上部 50mm メスネジのフィルター内にエルボが付いている配管側が原水水路側になっており、反対下部 50mm 側がフィルター内部で濾過された水の送水水路側になります。

原水水路側の下部 50mm メスネジは逆洗用水路入口となっており、上部 50mm 原水水路側の反対側は、逆洗用排水路になっております。

上部配管 25mm メスネジには、付属品のエアーバルブを取り付けて下さい。

フィルター下部 25mm オスネジには、付属品のゲートバルブを取り付けてください。

## ろ過砂の投入方法

サンドメディアフィルター 50mm には、砂 15ℓ/3 袋・砂利 15ℓ/1 袋の 2 種類を使用します。

最初に砂利を投入します。

本体内部の底にありますコーン型スクリーンが隠れるくらい砂利を入れてください。

砂利 1 袋すべてを投入しますと量が多すぎて逆洗時に砂が流出する可能性がありますので、ご注意ください。

砂利を入れ表面を慣らした後、残りの砂 3 袋を全て投入して下さい。

## 事前処理

配管、ろ過砂の投入後に一度逆洗を行って下さい。

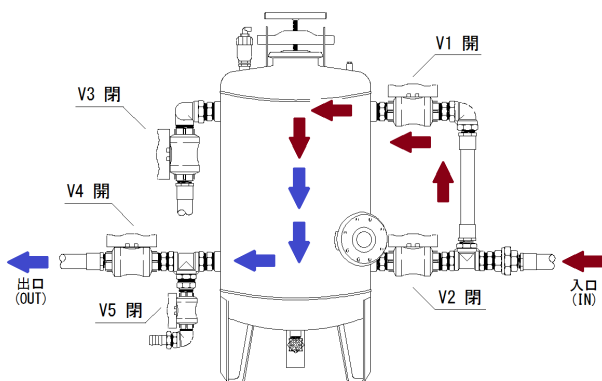
砂は既に洗いにかけてありますが、欠片等の流出を未然に防ぐ為に逆洗をし、排出させたのち、処理水を配管ラインへと流してください。

## ご使用上での注意事項

推奨流量以上で使用しますと、フィルター内部の砂を巻上げてしまい正常にろ過することができなくなるため、必ず推奨流量内で使用して下さい。

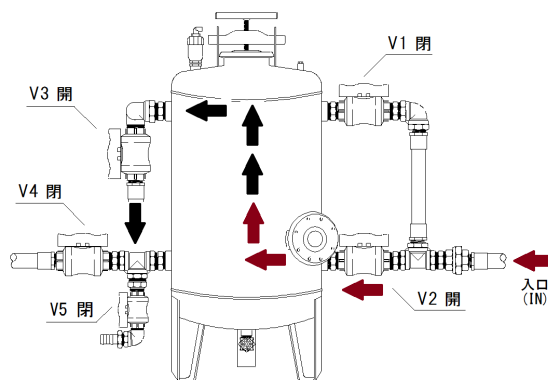
フィルターを使用しない期間中は、フィルター下部 25mm バルブより水抜きを行って下さい。

■逆洗方法

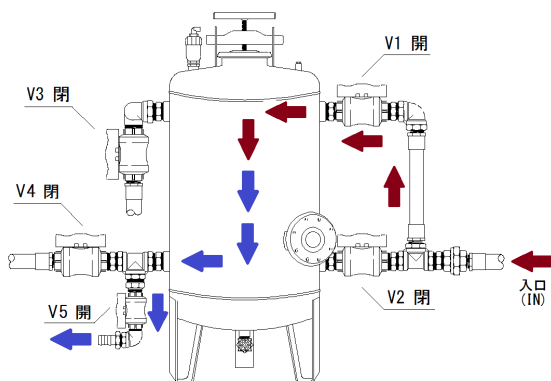


1. フィルター内部にゴミが蓄積されていくと送水圧力と送水流量が低下してきますので逆洗を行います。  
(2～4)

2. 右図、V1 のバルブと V4 のバルブを閉めてください、次に V2 のバルブと V3 のバルブを開けて 30 秒～ 1 分フィルター内部に蓄積したゴミを排水します。排水の際に、ろ過砂が流れ出ている場合は V2 のバルブを少しずつ閉めて流量を調整してください。



3. 2. が終了したら左図、V2 のバルブと V3 のバルブを閉めてください、V1 のバルブと V5 のバルブを開けて 30 秒～ 1 分程、逆洗時にフィルター内部に溜まったろ過されていない原水を排水します。



4. 3. が終了したら右図、V5 のバルブを閉めて、V4 のバルブを開けて送水します。フィルター内部のゴミが排水されて送水圧力と送水水量が適正値に戻ります。適正値に戻らない場合は、2.3.4. を繰り返し行って下さい。

