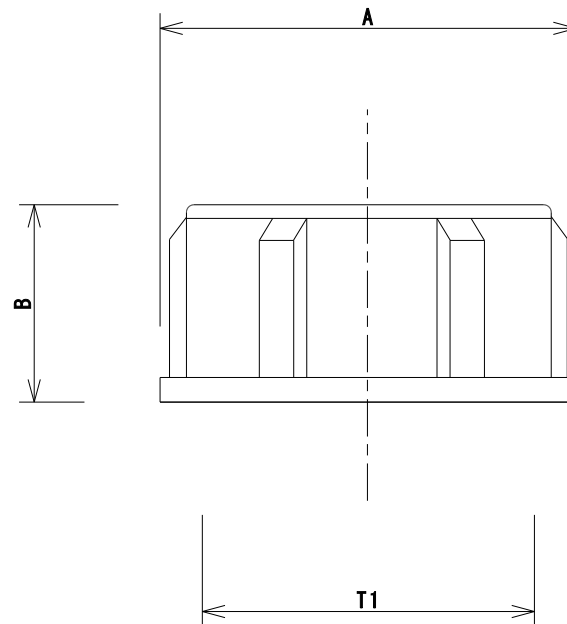


型 式	T1	A (mm)	B (mm)
KCO-13	1/2"	30.0	15.3
KCO-20	3/4"	37.3	19.4
KCO-25	1"	46.4	23.5
KCO-30	1.1/4"	54.8	26.7
KCO-40	1.1/2"	60.1	29.4
KCO-50	2"	75.3	32.5

□T1 (BSPメスネジ)



■ 材質

本体 : PP (ポリプロピレン)

○リング : EPDM (エチレンプロピレンゴム)

名 称	樹脂製○リング付キャップ
型 式	KCO-XX
株式会社 イリテック・プラス	